

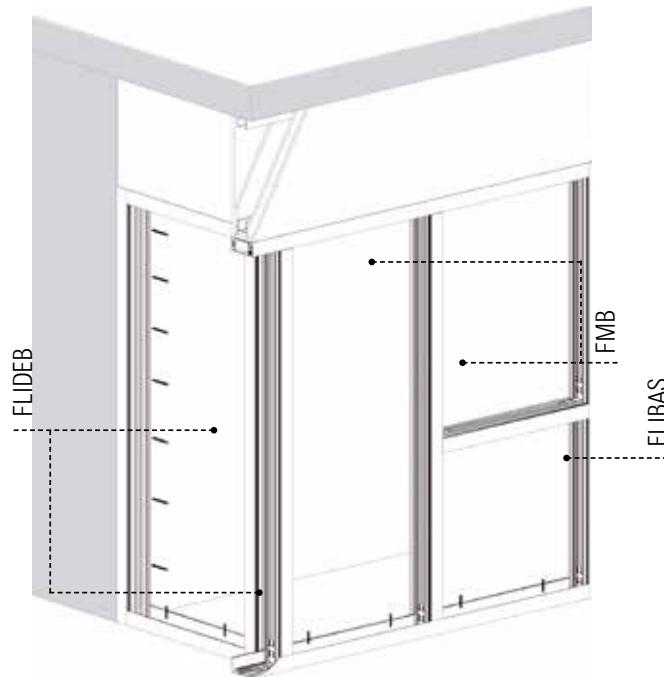
HF10

Cloison coupe-feu

45 à 46 dB Rw / 43 à 45 dB Ra

Fire- rated partition

45 to 46 dB Rw / 43 to 45 dB Ra



La HF10 est une cloison coupe-feu à ossature aluminium de 104 mm d'épaisseur

30 minutes :
module vitré et porte bois (EI30)

60 minutes :
module plein (EI60)

Ossature aluminium avec rupture de pont thermique

Tenue des remplissages sous couvre-joints (50 mm)

Double panneaux de plâtre BF13

Double vitrages : 1 face Pyrobélite (7 mm) + 1 face Pyrobélite 10 (11 mm)

Revêtement : vinyle

Angle: 2D carré

Montage : équerre acier autocentrée

Hauteur standard : 3000 mm + 500 mm de réhausse (au-delà sur consultation)

HF10 is a fire-rated aluminium frame partition (104mm)

30 minutes:
fully glazed modules and wood door (EI30)

60 minutes:
solid modules (EI60)

Aluminium frame with therma breaks

Partitions with cover-trims (50mm)

Double panels (plasterboards 13mm)

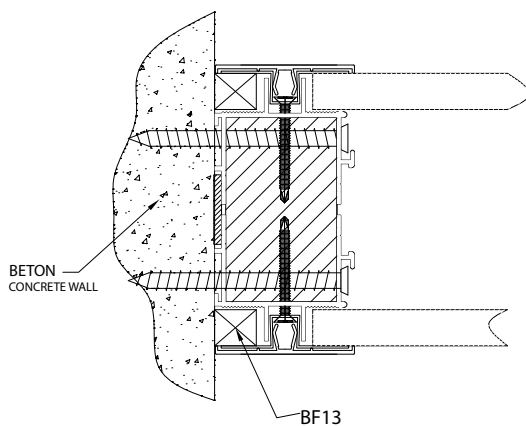
Double glazing: 1 side Pyrobélite (7mm) + 1 side Pyrobélite 10 (11mm)

Finish: vinyl

Angle: 90° square

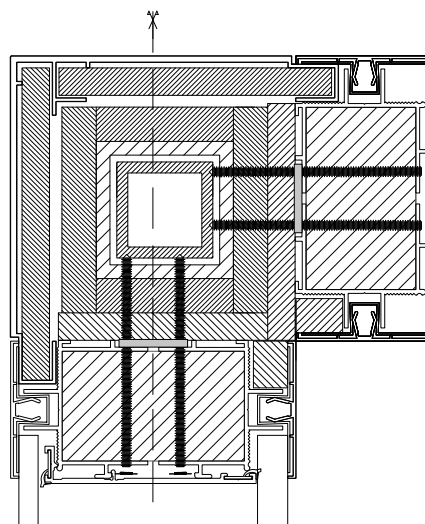
Assembly of the frame with self-centered steel bracket

Standard height up to 3000mm + 500mm raising (> 3000mm: upon request)



DL

FLIDEB + 2 FOME + 2 F050
Départ Mur / Wall Connecting profile



A1

2 FLIDEB + TB50B + TB35BP +
F120 + 4 FOME + 4 F050
Angle 2D 90° / 2D 90° angle



Porte EI30 :

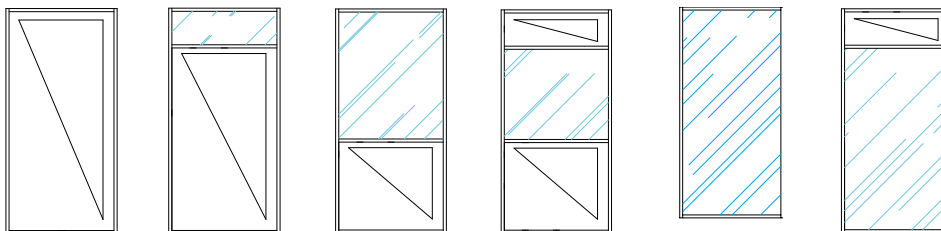
Portes bois stratifiées,
épaisseur 40mm.
Porte battante simple ou double.
Huisserie acier laqué :
- bâti carré
- joint intumescent en périphérie.

EI30 door:

Laminated wood doors,
40mm thick
Single or double swing door
Lacquered steel doorcase:
- Square doorcase
- intumescent seal (at the periphery)

Les différents types de modules :

Different modules available:



A	B	C	D	E	F
PLEIN	PLEIN AVEC IMPOSTE VITRÉE	VITRÉ SUR ALLÈGE	VITRÉ ENTRE ALLÈGE ET IMPOSTE PLEINES	VITRÉ TOUTE HAUTEUR	VITRÉ AVEC IMPOSTE PLEINE
SOLID MODULE	SOLID MODULE WITH A GLAZED PART ON THE TOP	HALF GLAZED MODULE	SOLID MODULE WITH A WINDOW IN THE MIDDLE	GLAZED MODULE	GLAZED MODULE WITH A FULL PART ON THE TOP